

تسجيل الدخول إلى Zoom

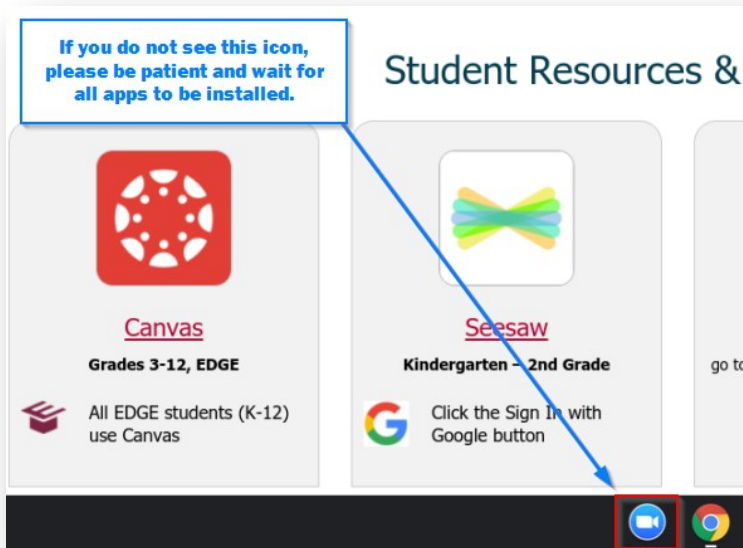
تستخدم مدارس Salem-Keizer العامة اجتماعات Zoom للعديد من فصولها الدراسية أثناء التعلم الشامل عن بعد. من أجل المشاركة في فصول Zoom ، يجب على الطلاب تسجيل الدخول إلى حساب Zoom الخاص بهم قبل الانضمام إلى أي اجتماع Zoom. تستضيفه مدارس Salem-Keizer العامة. تعتمد طريقة تسجيل الدخول على الجهاز الذي تستخدمه. اختر جهازك أدناه واتبع التعليمات لتسجيل الدخول إلى Zoom قبل الانضمام إلى اجتماع SKPS Zoom. يجب على الطلاب استخدام حساب مستخدم SKPS الخاص بهم [studentnumber]@salemkeizer.org: وكلمة المرور لتسجيل الدخول إلى حساب Zoom الخاص بهم.

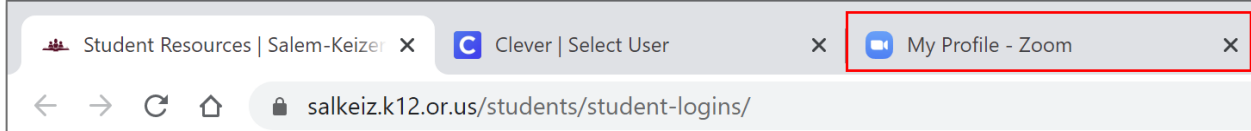
ما هو الجهاز الذي تستخدمه؟

- [الكرومبوك التابع للمدارس](#)
- [الكرومبوك الشخصي](#)
- [جهاز الحاسوب أو الحاسوب نوع ماك من شركة أبل](#)
- [أجهزة الأيباد، هاتف أبل أو هواتف تستخدم برامج الأندرويد](#)

الكرومبوك التابع للمدارس

ستقوم أجهزة SKPS Chromebook بتسجيل الطلاب تلقائيًا في تطبيق Zoom عند بدء الاجتماعات من Canvas أو SeeSaw أو Gmail. عند تسجيل الدخول لأول مرة إلى جهاز Chromebook ، يُرجى الانتظار لمدة 3 دقائق حتى يتم تثبيت جميع التطبيقات وتثبيتها. إذا كنت لا ترى رمز تطبيق Zoom أسفل جهاز Chromebook ، فهذا يعني أن الجهاز ليس جاهزًا. بمجرد رؤية أيقونة Zoom الزرقاء الموضحة أدناه ، يمكنك البدء في حضور فصولك في Zoom.





ملاحظة مهمة: إذا أغلقت علامة تبويب مستعرض الويب التي تفتح موقع Zoom على الويب، فقد تظهر لك رسالة تفيد بأنك غير مصرح لك عند النقر فوق Zoom روابط الاجتماع. لإصلاح ذلك، قم بتسجيل الخروج والعودة إلى Chromebook ولا تغلق المتصفح أو علامات التبويب التي تفتح تلقائياً.

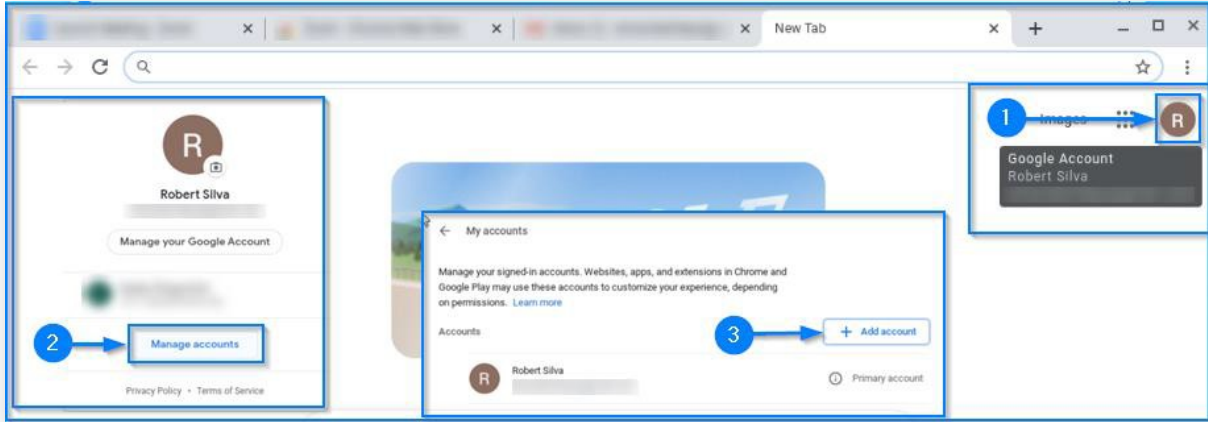
بدلاً من ذلك، يمكن للطلاب أيضاً تشغيل تطبيق Zoom وإبقائه مفتوحاً طوال اليوم. ستحتاج إلى تسجيل الدخول باستخدام Google في المرة الأولى التي تفتح فيها تطبيق Zoom.

ملاحظة مهمة: إذا كنت تستخدم هذه الطريقة البديلة وقمت بإغلاق تطبيق Zoom، فقد يعطيك خطأ أنك غير مصرح لك به عند النقر فوق روابط Zoom Meeting. لإصلاح ذلك، افتح تطبيق Zoom، وتأكد من تسجيل الدخول واركه مفتوحاً قبل النقر فوق أي روابط اجتماع Zoom.

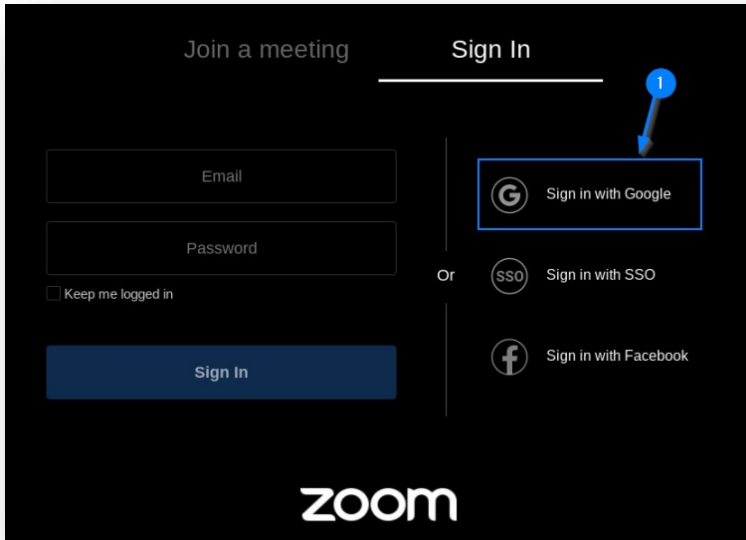
يمكنك مشاهدة مقطع فيديو تسجيل الدخول إلى Zoom على أجهزة Chromebook باستخدام هذه الطريقة على موقع HomeCoach على الويب.

• [الكروميوك الشخصي](#)

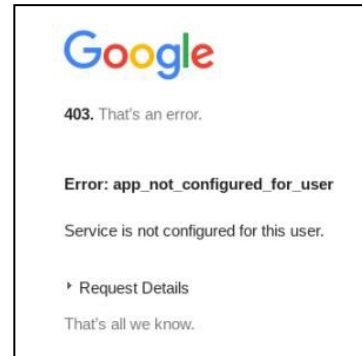
إذا كنت تستخدم جهاز Chromebook الشخصي، فإننا نوصي بتسجيل الدخول إلى Chromebook باستخدام حساب مستخدم SKPS الخاص بك ([studentnumber] @ salemkeizer.org). هذه هي أسهل طريقة لتسجيل الدخول إلى Zoom وستوفر تجربة مماثلة لاستخدام SKPS Chromebook. إذا كنت تريد استخدام حساب Google الشخصي الخاص بك، فيجب عليك أيضًا إضافة حساب مستخدم SKPS الخاص بك إلى Chrome. افتح متصفح Chrome وحدد ملفك الشخصي أو الأحرف الأولى من اسمك في الجزء العلوي الأيمن كما هو موضح أدناه في الخطوة 1. انقر فوق إدارة الحسابات (الخطوة 2) ثم + إضافة حساب في الخطوة 3.



بمجرد إضافة حسابك في Chrome، يمكنك تسجيل الدخول بنجاح إلى تطبيقات المنطقة وتطبيق Zoom (الصورة على اليسار). إذا رأيت الخطأ الموضح أدناه (الصورة على اليمين)، فأنت لم تقم بتسجيل الدخول إلى Chrome بشكل صحيح باستخدام حساب مستخدم SKPS.



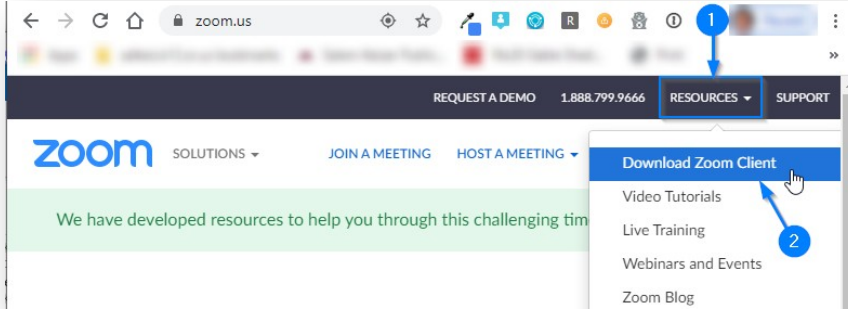
Login Error if not signed into Google



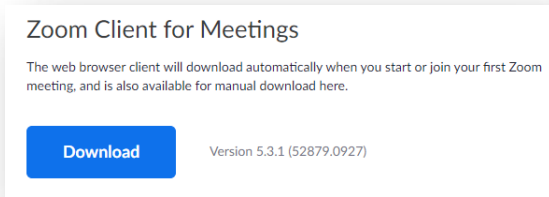
• جهاز الحاسوب أو الحاسوب نوع ماك من شركة أبل

على جهاز كمبيوتر يعمل بنظام Windows أو كمبيوتر يعمل بنظام التشغيل Apple Mac OS ، يجب عليك تثبيت تطبيق Zoom. لا تستخدم Microsoft Store أو Apple App Store لشراء أو تنزيل تطبيق Zoom. يجب عليك تنزيل عميل Zoom من موقع الويب. <https://zoom.us>

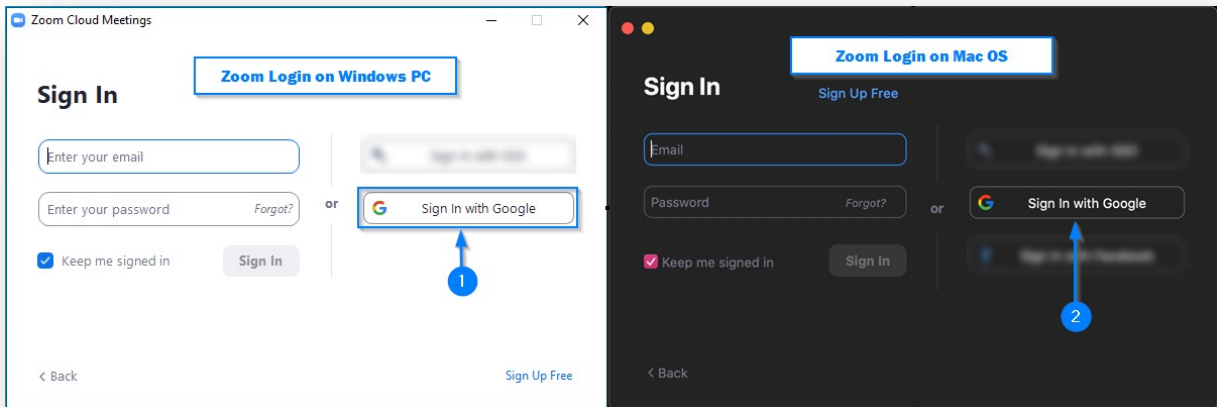
في موقع Zoom ، حدد الموارد من شريط القائمة العلوي ثم قم بتنزيل Zoom Client.



في مركز التنزيل، انقر لتنزيل Zoom Client للاجتماعات.



بمجرد تثبيت عميل Zoom ، انقر فوق الزر تسجيل الدخول باستخدام Google. استخدم اسم مستخدم SKPS ([studentnumber] @ salemkeizer.org) وكلمة المرور لتسجيل الدخول إلى عميل Zoom.



أجهزة اليباد, هاتف أبل أو هواتف تستخدم برامج الاندرويد

قم بتنزيل تطبيق Zoom من متجر التطبيقات على جهازك. بمجرد تثبيت التطبيق يظهر (iPad / iPhone ، افتح التطبيق واختر خيار تسجيل الدخول إلى Google. استخدم حساب مستخدم SKPS ([studentnumber] @ salemkeizer.org) وكلمة المرور.

