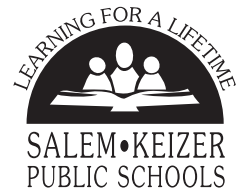
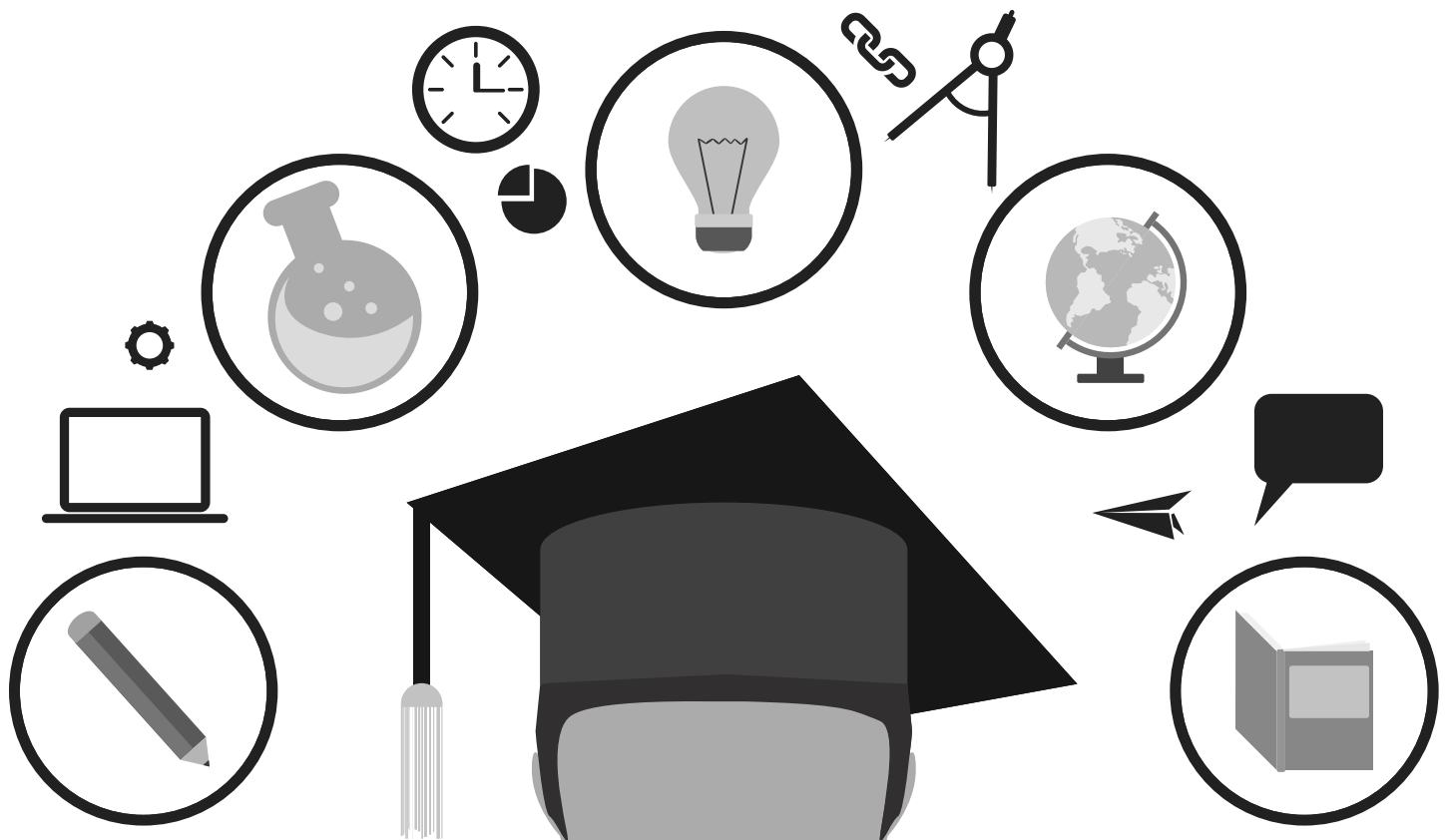


2020-2021



WISEN EWE CHON SUKUUN ME AN PWÜÜNG



Christy Perry, Superintendent

Ekkewe sukuun non Salem-Keizer 24J rese awora eimwumwu nefinen aramas anóngónóng won sókkun, ónuwan, chon ian, mwan ika fefin, terin me ierin ar repwe fiti ekkewe sakkun mwókütükut me program an ekkei sukuun. Ekkei ónnuk ra chok otoura masowen ewe ónnukun federal (pachonong TickleX); ren porausen ekkei ónnuk won eimwumwu aramas me kapas eis, kopwe ngeni ewe Compliance Officer, Executive Director non ewe Human Resources Office a nom 2450 Lancaster Dr. NE Salem, OR 97305. Phone: 503-399-3061

MÖNAPEN PORAUSEN EMMIRIT

(Pwuken unusen ekkei önnuk me ótóót ren angangen emmirit ina mei wor non ew me ew ekkena ofesin sukuun ika won ðn ei kinikin na website.)

Ekkei önnuk me ótóót ra för ar repwe tumwunu tumwunun, wisen me ðn ewe chon sukuun pwüüing, sam me iin me chon angang. Ekkei epwe fis ngeni ewe chon sukuun nupwen a föri sórosórun nupwen an nomw:

1. Won ewe nenien sukuun me mwen kunókun sukuun, atun sukuun, ika murin kunókun sukuun.
2. Non ekkewe fansoun mei wor mettoch ika mwökütüküt mei fis mei nomw fan emwenien ewe sukuun me mwen sukuun, atun sukuun ika murin sukuun , pachonong field trip me kunow me mwökütüküt non ew ekkewe sóópw ika state.
3. Sái ngeni me seni sukuun ika ngeni och mettoch ika mwökütüküt mei nomw fan emwenien ewe sukuun.
4. Won ewe nenien sukuun ese pwan nifinifin inet nupwen mei wor ew mwökütüküt non ewe sukuun fan emwenien ewe sukuun.
5. An fiti sukunen summer ika pwan ewe sukuun.
6. Me nukun pwunun ewe sukuun ika pwe sórosórun we mei eniwokusu, efeiengawa chon sukuun, chon angang ika pisekin ewe sukuun.

Pwan ew, ewe chon sukuun mej tongeni epwe nó ngeni ewe counselor, ewe CARE Team, me ewe Youth Services Team ika Threat Assessment Team. Esapw ikkei unusen ekkei sórosór chon sukuun repwe angei emmirit ren ika öpwungun, nge ikkei ekkoch awewe mei affatetiw.

FÖFFÖR MI MWAN	NIWININ FÖFFÖR EPWE KANAPÖNÓ ITEITEN ðN CHON SUKUUN FÖRI MI NGAW <i>Ukú kün niwinin an emon föfför epwe tou anóngónóng won sakkun föfför mi mwan e föri, ierin me met mi piin föri mi ngaw anein an fiti sukuun.</i>
Kawet ika awata, inis – Akkota, me sinei an epwe efeiengawa me eme- teki emon aramas.	<ul style="list-style-type: none"> • Emon chon sukuun mei efeiengawa emon aramas esapw niwiniti an we class tori an epwe awesi öpwungun kewe me mei tongeni an epwe mwet ngeni pwan ew class ika sukuun an ewe sukuun a fini.
Sórosór mi póchökun – Ekkoch sórosór me nukun ekkewe mei chom- mong mei föri ngeni emon ren an fati ika chepeti, awata, ku, tiini, chutoni, pisiri me föri an epwe feiengaw.	<ul style="list-style-type: none"> • Poraus ngeni sam me iin ika ewe chon tumwun. • Suspension for up to 10 school days. For students in grade 5 or below, refer to section 3.3.3 of Discipline: Students INS-P028. • Eniwini ika siwini met ewe e atai. • Nó ngeni ponis. • Sópwenó ne asösó seni sukuun me ekieki an epwene tou seni sukuun. • Tokter epwe tesini ika ngeni (ekiek, fön) nge sam me iin repwe wisen möni.
Enniwa ika eniwokusu – Enniwa emon aramas ren an apasa ika mak ngeni pwe epwe efeiengawa.	<ul style="list-style-type: none"> • Poraus ngeni sam me iin ika ewe chon tumwun. • Mwich won angangen atawei ei osukosuk.
Eriani, Echimw Me Afanga – Ese nifinifin sakkun pwom me osukosuka ðn ewe aramas kääö ika sukuun, mei fis won pwunun ewe sukuun, ika non ekkewe urumwot mei nomw fän emwenien ewe sukuun, ika won ekkewe sein sukuun ika non menni ekkewe nenien sousou sein sukuun ese pwan nifinifin; me onuwokusu emon an ereni epwe efeiengawa me atai pisekin ewe aramas; ika föratä ðn ewe aramas kääö epwe osukosuk minne mei esenipato an epwe weires, nuwokus, säw, osukosuk ika riaffou.	<ul style="list-style-type: none"> • Saspén non sukuun nge epwe wor met epwe föri non sukuun. • Saspén ika asösó seni sukuun mei tongeni epwe ukukun 10 ran nge mei wor met epwe fori. <u>Ren ekkewe chon sukuun non mwichen 5 ika kükünütüw, katon ena kinikin 3.3.3 ena era pwe Emmirit: Students INS-P028.</u> • Nó ngeni ponis. • Mwich ngeni sam me iin me mwen ewe chon sukuun epwe niwiniti sukuun. • Sopweno chok ne saspén me ekiek won an epwe tou seni sukuun. • Check ren tokter nge sam me iin repwe wiseni mëni.
Sórosór mi Osufönungaw Ngeni inisin Emon - Mocheisou, ðn emon echimwa emon an epwe nisou ngeni, me pwan an epwe makkei, pwom- weni are fen apasa met mei osufönungaw ngeni inisin emon minne mi tongeni osukosuka an kääö ika ðn emon fiti ekkewe urumwot, ika föratä osukosuk ngeni ewe nenien kääö.	
Pomwen Eimwumwu - Ew nuku pwe chon ew fönu re nap seni ekkoch pwan sökkun aramas, me ra nöunöu ekkoch fóós, me mwökütüküt ar repwe pwáranó ar na nuku.	
Anneasonap – Ikkei ekkoch me nein chómmóng wewen anneasonap: epinengawa ika uu ngeni onnukun ewe sukuun; non fóós, inis, tunochif me osufönungaw; osukosuka ekkewe class ese pwan nifinifin menni, su- kuun ika ekkewe urumwot mei nomw fän tumwunuwen sukuun; sórosór mei föratä feiengawen ewe chon sukuun ika ekkewe ekkoch; achou fetanei kachiton ika sasingin met emon chon sukuun e fori ese fiti onnukun sukuun ika atai onnukun sukuun me ika nó ngeni ofes fän chómmóng faniten an anneasonap. Sórosórun mei efeiengaw won ekkewe sein sukuun (bus) nupwen an no ngeni sukuun me no seni sukuun ika me non ekkewe mwökütüküt ewe sukuun mei anamwu.	<ul style="list-style-type: none"> • Ömwökutu seni ewe classroom me ekkewe urumwot ika mwökütüküt ðn ewe kinikin. • Kökköri me mwich ngeni ekkewe sam me iin ika ewe chon tumwun. • Nómweti, saspén non sukuun. • Saspén ika asösó seni sukuun ngeni 10 ran fiti fengen me föri eoch mettoch fan iten sukuun ika fen saspén chok non sukuun. <u>Ren ekkewe chon sukuun non mwichen 5 ika kükünütüw, katon ena Kinikin 3.3.3 me fan ena era Emmirit: Students INS-P028</u> • Sópwasópwonó chok ne saspén fiti fengen me ekiek won an epwe tou seni sukuun.

<p style="text-align: center;">FÖFFÖR MI MWAN</p>	<p style="text-align: center;">NIWININ FÖFFÖR EPWE KANAPÖNÓ ITEITEN ÄN CHON SUKUUN FORI MI NGAW <i>Ukü kün niwinin an emon föfför epwe tou anóngónóng won sakkun föfför mi mwan e föri, ierin me met mi piin föri mi ngaw anein an fiti sukuun.</i></p>
<p>Pisekin efeiengaw – Isois, achëüü ika awora fetanei, amëmë, ika pwaránó pisekin efeiengaw, pisek, pistor ika nikesuk, ekkewe mei chopw ika püng mei nomw non önnuk pwe ese mwumwuta, ika pwan ekkoch pisek mei tongeni nönou faniten efeiengawa, ika nönou ren efeiengawa emon, ika nönou ne enniwa emon, me mei tongeni föri än emon epwe mano ika feiengaw me ika ese pwan namot ngeni än ewe chon sukuun käö.</p>	<ul style="list-style-type: none"> • Angei seni ewe pisek e ää ne föri ewe föfför. • Kökköri me mwich ngeni sam me iin ika ewe chon tumwun. • Ngeni ponis repwe angang won. • Sópwosópwonó chok ne saspén fiti fengen me ekiek won an epwene touu seni sukuun.
<p>Ussun chok Pisekin efeiengaw – Isois, acheuu ika awora fetanei, amömö ika pwäri ekkewe sakkun pisek mei tongeni an epwe pwan pisekin efeiengaw ussun met mei affat me non önnuk me ika pwe esapw namot me esapw ew mettoch ewe chon sukuun epwe ää ren pekin sukuun.</p>	<ul style="list-style-type: none"> • Angei seni ewe pisek e ää ne föri ewe föfför. • Kökköri me mwich ngeni sam me iin ika ewe chon tumwun. • Saspén non sukuun. • Saspén mei nó ngeni 10 ran. Ren ekkewe chon sukuun non mwichen 5 ika kükkünütüw, katon ena Kinikin 3.3.3 me fan ena era Emmirit:Students INS-P028. • Ngeni ponis repwe angang won. • Sópwosópwonó chok ne saspén fiti fengen me ekiek won an epwene touu seni sukuun.
<p>Sakaw me ekkewe ekkoch safei – Isois, amömö, ää, me are mi fen wor arukor non inisum; pisekin tittin pachonong ekkewe nofit mei efeiengaw; ika ekkoch nofit mi pwan tongeni epwe afeiengawa ewe inis; are fen pwan angei ekkoch me nein ekkewe safei mi afeiengaw ika pwan afat me non ewe önnuk Uniform Controlled Substance Act, ORS 475.005; Isois ekkewe pisekin drugs (safei), me ekkewe sakkun safei ususun chok me ika fen asókonói ään.</p>	<ul style="list-style-type: none"> • Angei seni ewe pisek e ää ne föri ewe föfför. • Kökköri me mwich ngeni sam me iin ika ewe chon tumwun. • Ngeni ponis repwe angang won. • Saspén non sukuun ika nukun sukuun mei tongeni epwe tori 10 ran. Ren ekkewe chon sukuun non mwichen 5 ika kükkünütüw, katon ena Kinikin 3.3.3 me fan ena era Emmirit:Students INS-P028. • Sópwosópwonó chok ne saspén fiti fengen me ekiek won an epwene touu seni sukuun. Ren ekkewe chon sukuun non mwichen 5 ika kükkünütüw, katon ena Kinikin 3.3.3 me fan ena era Emmirit:Students INS-P028. • Mei tongeni an epwe fiti ekkewe pwan ekkoch sukuun faniten an epwe ekkesiwin nonomwun.
<p>Arukor ika Sakaw me Ekkoch Safei – Amömö, eineti, ika isois ren omw kopwe amëmë ekkewe minen wun mei wor arukor non, ekkewe safei sikan tini, pachonong ekkewe nofit me ekkoch safei mei efeiengaw; ika pwan afat me non ewe Uniform Controlled Substance Act, ORS 475.005, pachonong ekkewe ussun chok safei mei mwumwuta seni tokter me aea ngawa ekkewe safei mei wor taropwen seni tokter me ese wor taropwen seni tokter.</p>	<ul style="list-style-type: none"> • Angei seni ewe pisek e ää ne föri ewe föfför mi mwän. • Esine ngeni me mwich ngeni sam me iin ika ewe chon tumwun. • Ewe meinap epwe ngeni och mettoch epwe föri. • Saspén non ika nukun sukuun ngeni 3 ran. Ren ekkewe chon sukuun non mwichen 5 ika kükkünütüw, katon ena Kinikin 3.3.3 me fan ena era Emmirit:Students INS-P028. • Ngeni ponis repwe angang won.
<p>Supwa ika Mettochun Supwa – unumi supwa, ika isois, amömö, kamö, achëü fetanei, eineti fetanei, ika ünümi supwa me mettochun supwa. Sokopaten met mi tongeni pwan wewe ngeni supwa me mettochun supwa apwan tongeni kapachonong non ei önnuk me ekkewe safei mei nomw non tettenin supwa (ussun ren ewe e-cigarretes me pisekisekin kewe).</p>	<ul style="list-style-type: none"> • Angei seni ewe pisek e ää ne föri ewe föfför mi mwän. • Esine ngeni me mwich ngeni sam me iin ika ewe chon tumwun. • Ewe meinap epwe ngeni och mettoch epwe föri. • Saspén non ika nukun sukuun ngeni 3 ran. Ren ekkewe chon sukuun non mwichen 5 ika kükkünütüw, katon ena Kinikin 3.3.3 me fan ena era Emmirit:Students INS-P028. • Ngeni ponis repwe angang won.
<p>Fiti ika Nomw Non Sukuun- Ese mwumwuta etiwano sukuun – Ese nifnifin inet ese nomw non sukuun nge ese wor mwumwutan seni inan me saman ika ewe chon tumwun.</p>	<ul style="list-style-type: none"> • Esinesin ngeni sam me iin ika ewe chon tumwun. • Ewe meinap non ewe sukuun epwe fori ew etipe ew ren fifti sukuun. • Mwöchutiwi non sukuun ika saspén non sukuun. • Ngeni ponis repwe angang won. • Epwe ripit faniten ese naf an credit.
<p>Fiti ika Nomw non sukuun - Mang ngeni skuun – Ese nifnifin inet ese nomw non sukuun nge ese wor mwumwutan seni inan me saman ika ewe chon tumwun.</p>	<ul style="list-style-type: none"> • Esinesin ngeni sam me iin ika ewe chon tumwun. • Ewe meinap non ewe sukuun epwe fori ew etipe ew ren fifti sukuun. • Mwöchutiwi non sukuun ika saspén non sukuun. • Epwe ripit faniten ese naf an credit.
<p>Kek – Ese nifnifin angangen kek ika satuni ne keni.</p>	<ul style="list-style-type: none"> • Angei seni ewe pisek e ää ne föri ewe föfför. • Kökköri me mwich ngeni sam me iin ika ewe chon tumwun. • Ngeni ponis repwe angang won. • Siwini ika eniwini sefani. • Atou seni ekkewe urumwot ika mwökütüküt än sukuun tori an epwe eniwini ngeni emon newe pisekin ewe ika omusomus. • Saspén seni sukuun mei tongeni nó ngeni 10 ran. Ren ekkewe chon sukuun non mwichen 5 ika kükkünütüw, katon ena Kinikin 3.3.3 me fan ena era Emmirit:Students INS-P028. • Sópwosópwonó chok saspén fiti kökkótun an epwene touu seni sukuun.

<p style="text-align: center;">FÖFFÖR MI MWAN</p>	<p style="text-align: center;">NIWININ FÖFFÖR EPWE KANAPÖNÓ ITEITEN ÄN CHON SUKUUN FORI MI NGAW <i>Ukü küñ niwinin an emon föfför epwe tou anóngónóng won sakkun föfför mi mwan e föri, ier in me met mi piin föri mi ngaw anein an fiti sukuun.</i></p>
<p>Computer Network me Internet – Ese pwan nifinifin nünöwun computer ren och mettoch ese namot ika nünöw fan iten an epwe eniwokusu ewe sukuun pwe epwe atai pisekin ika fen efeiengawa chon angang, ika osukosuka ekkewe prokram an ewe kinikin, me ekkewe computer, ussun met a äwewetiw me non ewe District Policy INS-A004.</p>	<ul style="list-style-type: none"> • Esinesin ika kökköri sam me iin ika ewe chon tumwun. • Kouno ne nünöuw ekkewe pisek non ükü küñ 30 ran. • Saspn non sukuun. • Saspn mei tongeni nó ngeni 10 ran. <u>Ren ekkewe chon sukuun non mwichen 5 ika kükkünütiw, katon ena Kinikin 3.3.3 me fan ena era Emmirit:Students INS-P028.</u> • Esapw fokkun chiwen nünöuw ekkewe pisek. • Ngeni ponis repwe angang won. • Sópwosópwonó chok ne saspn fiti fengen me ekiek won an epwene touu seni sukuun.
<p>Atai me Sonani Pisekin Sukuun– Ekieki an epwe atai ika fen atai ewe nenien sukuun ika pisekin ewe sukuun me sonani pisekin ewe sukuun me pisekin aramas pachonong an ese tumwunu ekkewe pwuuken sukuun, locker me nóók.</p>	<ul style="list-style-type: none"> • Kökköri sam me iin ika ewe chon tumwun. • Eniwini ekkewe pisek. • Saspn non sukuun. • Saspn mei tongeni nó ngeni 10 ran. <u>Ren ekkewe chon sukuun non mwichen 5 ika kükkünütiw, katon ena Kinikin 3.3.3 me fan ena era Emmirit:Students INS-P028.</u> • Tou seni ekkewe urumwot tori epwe niwin ekkewe pisek. • Sópwosópwonó chok ne saspn fiti fengen me ekiek won an epwene touu seni sukuun. • Ngeni ponis. • Ekkewe sam me iin repwe möni an epwe chek ren tokter.
<p>Niwinimang me pakking ese kamö tiw, me ika ese siwin ekkewe pisek mei ta, me eniwini ekkewe mei poutuno.</p>	<ul style="list-style-type: none"> • Kökköri sam me iin ika ewe chon tumwun. • Uwei ngeni ekkewe chon angei niwinimang ika fen pwan ngeni ponis.

SASPEN (KOUNO SENI SUKUUN NON FANSOUN MWOCHOMWOCH)

Ew angangen ömwökutu ewe chon sukuun seni ekkewe imwen sukuun meinsin me seni ekkewe urumwot ika mwökütüküt an sukuun ika ekkewe urumwot mei nomw fan tumwunuwen ewe kinikin, pachonong fiti urumwot ika sein sukuun esapw napeseni engon ran (ranin sukuun). Non ruu ran chok me murin an ewe meinap non ewe sukuun a öpwungano an ewe chon sukuun epwe saspn, ekkewe sam me iin ika ewe chon tumwun ra tongeni ar repwe amweta ngeni ewe Superintendent ika ewe a finita metewe a pwunguno. Ewe meinapen non ewe neni epwe nengeni ewe taropwe me ika akkókow ew arongorong, me wauu met a finita non 3 ranin sukuun seni ewe fansoun a tonong ewe tungor. Ruu (2) ran me murin an torir met ewe a pwunguno, a pwan wor ar pwüung ar repwe amweta ngeni ewe Board ika Soupung ar repwe pwan angang won metewe ewe Superintendent a finita.

TOU SENI SUKUUN

Ese nifinifin ion chon sukuun mei atai an ewe kinikin kewe pwüung me önnuk epwe touu seni sukuun. Ewe mwichen Soupung non ewe sukuun ika ekkewe ra wisen finita, ra wisen opwungano an ewe chon sukuun epwe touu me non ewe sukuun me met masowen ewe sukuun, sein sukuun, me pwan ekkewe urumwot me mwökütükütun sukuun nge esapw napeseni ew ier.

Ika pwe mei wor terin ewe chon sukuun, me mei mangonó ika witiwitin angangen nengeni ika tessini, nge a föri ew ekkei föfför minne a pwunguno pwe epwe touu seni sukuun ren, nge me mwen an epwe fis ei ötoót an epwe touu seni sukuun, iwe epwe akkoumw wor öpwungupwung won ika epwe fen seni osukosuken inisin ei e föri ren ei föfför me ika ese fiti ngeni nenian we.

Ewe chon sukuun a wor kókkót won an epwene touu seni sukuun epwe akkoumw wor arongorong mwen mesen ewe Hearing Officer; ei arongorong epwe fis anóngónóng won met masowen ewe önnuk ORS 332.061 me pwan

ussun met mei mak non ewe district policy and procedures pwe ewe Meinap ika Superintendent mei tongeni pusin éani ei arongorong. Ewe chon sukuun mei tongeni pusin awora nün chon aninis nge epwe pusin möni. Me mwen epwe fis ena arongorong, ewe chon sukuun ika inan me seman ika ewe a wisen tumwunu ra tongeni ar repwe katon ika nengeni ekkewe taropwen pwarata ika pisekin pwarata mei katonong seni ewe sukuun. Mei mwumwu ngeni ewe chon sukuun an epwe pwarata non kapas, mak, me pwan ekkocho pisekin pwarata. Pwungun ei arongorong epwe chok nóng won ekkewe pisekin pwarata mei katonong non ewe arongorong. Ewe chon nemeni ei arongorong epwe makkei non taropwe met a finita pwe pwungun ewe arongorong nge epwe föri non 24 awa seni ewe atun a fis ei arongorong. Ika pwe e kawor ei taropwe non 5 ran atun sukuun ika e fen för non ükü küñ 7 ran me murin an sukuun a wes fan Suun, iwe ekkewe sam me iin ika ewe chon tumwun ika pusin ewe chon sukuun a ierini 18 epwe tungor an epwe wor amwet fan iten ewe mwichen Soupung repwe katon ewe taropwen finita seni ewe a nemeni ewe arongorong nge repwe ammasowa ewe taropwen Notice of Appeal seni an ewe meinapen ewe neni we ofes. Ei taropwen amwet epwe nom non an ewe Superintendent (meinapen ewe neni) we ofes.

SIWIN

Seni an ewe meinap non ewe sukuun finita, emon chon sukuun e atai masowen an ei kinikin we önnuk ren pisekin efeiengaw me safei mei ngaw, mei tongeni ewe fiti ewe District's Diversion Program.

PWAN EKKOCH KÄEO

Ion chon sukuun a touu seni sukuun me non ei kinikin epwe torir porausen ekkewe ötoót ren ekkocho pekin käeo mei för an epwe awora sakkopaten mettoch, fansoun, ika anen osukuun iir mei tongeni fiti nupwen ar touu eni sukuun.

WISEN EWE CHON SUKUUN ME AN PWUUNG

ÄN CHON SUKUUN MWICHENAP

Ewe Kinikin 24J mei affona an chon sukuun pwüung ar repwe mwimwich. Nge mei och an epwe fat, faniten mei chommong ekkewe sukuun a kon wuur me mei förata an epwe naffangaw neni. Ioien chon sukuun ika mwichefengenin chon sukuun epwe fan iten chok sukuun, esapw osukosuka ekkewe class,

esapw pwan efeiengawa emon aramas ika pisek. Mwe mwen an epwe kan wor kochufengen an chon sukuun, iwe repwe akkoumw tungorei ewe principal, iwe pwungun epwe pwan tori ekkewe chon sukuun inet a tufich ngeni.

PASIKEN, SKATEBOARD ME SCOOTER

Ese fokkun nifinifin ngeni ion chon sukuun mei tongeni wawato pasiken ngeni sukuun. Nge, mei chok och ewe chon sukuun epwe sinei onnukun me tumwunun wawan pasiken. Met ekkei mei tettenitiw fan sopwosopwun chok masowen ewe onnuk ren wawa pasiken:

1. Ewe onnukun Oregon ORS 814.485 faniten ekkewe akkawen pasiken, mei tichiki emon semirit seni ier kukkun feita won ier 15 an epwe imweimw ekkewe akkawen pasiken mi mwumwuta nupwen an wawa pasiken non ekkewe neni mei suuk ngeni aramas-ren won aan, nepekin aan, me non ekkewe nenien kukkunow (park).
2. Esapw wor wawa pasiken won pwunun ewe sukuun atun kunokun sukuun ika atun kunokun an sukuun kewe mwokutukut ekan fis murin sukuun.
3. Ese mwumwuta okkoruwemón won efoch pasiken.
4. Ewe principal ika chon angangen non ewe sukuun ika sam me iin repwe ngeni ewe chon sukuun niwinin an atai ekkei onnuk.
5. Sia ouroura ekkewe chon sukuun ar repwe nokei war kewe pasiken ngeni ekkewe mecha. Ewe chon sukuun epwe pwusin weweiti nge tumwunun wan we a pusin nonom ren ina pwata epwe fokkun forifichi tumwunun nenian.

Ese nifinifin io chon sukuun mei tongeni wawato skateboard ika scooter ngeni sukuun. Nge, mei och pwe ekkewe chon sukuun re kan wawa skateboard ika scooter repwe sinei me fori ekkewe onnukun wawa skateboard ika scooter. Met ekkei mei tettenitiw fan sopwosopwun chok masowen ekkewe onnuk:

1. ORS 814.600 ew onnukun akkaw non Oregon ngeni chon wawa skateboard me scooter, a tichiki ar repwe imweim ekkewe akkaw mei tumwunu chamwer seni feingaw.
2. Ese mwumwuta wawa skateboard me scooter won pwunun ewe nenien sukuun. Nupwen ewe chon sukuun epwe tori pwunun ewe sukuun, iwe epwe pwiniti me uwei wan we skateboard ika scooter.
3. Chon sukuun resapw wawa war kewe skateboard ika scooter unukun ekkewe sein sukuun (pas).
4. Ewe principal ika chon angang epwe wau niwinin wawa ngaw ika osufonungawa ekkewe onnuk.

NENIEN SUKUUN MEI KESIP

Ewe Kinikin a fokkun tichiki an chon sukuun repwe nomweti won pwunun ewe nenien sukuun atun kunokun sukuun, tiwan chok ren met popun mi eucha. Meininis chon sukuun repwe nom won pwunun ewe neni seni ewe atun ra war nesosor tori atun a sar sukuun. Ei fansoun mei pachonong kunokun neonowas, tiwan chok ekkei: feino ngeni neiimw fan iten mwongon neonowas me niwiniti sukuun ussun met mei wor tungorun seni ekkewe sam me iin, fori okkunor ika no ngeni ar kewe appoinmen sam me iin ir mei fen tungor fan itan, me fori ewe prokram mei fen kokkot meren ewe sukuun, ussun ren work study ika angang fan iten sopwosopwun chok kao ika sukuun. Ekkewe chon sukuun repwe angei ar mwumwuta seni ewe ofes me mwen ar repwe no seni pwunun ewe nenien sukuun atun sukuun.

Ew Campus ika nenien sukuun mi suuk- (INS-P024) ese tichik ngeni ekkewe chon sukunen high school non Salem-Keizer ar repwe angei ar mwongon nanowas nukun ewe nenien sukuun, nge ewe pwiungunó seni ekkewe nouwis non ewe sukun me ewe a wisen nemi mwokutukutun high school anongonong won nou kewe application iteiten ier.

TETTENIN ANGANGEN NAN (ADM-A005)

Ewe kinikin epwe fokkun churi io mei wor an nan pwe epwe eusening ngeni me atawei kaii. A men fokkun eucha an epwe wor poraus fengen non ei atun mei fis ei angang pokiten epwe wor an ewe epeek epwe weweiti wisen emon me emon. Inet chok a tufich, meininis ekkewe nan repwe tourunong me katou non ewe sukuun ika putai, pwan tori ekkewe nenien aninis mei affat me non ewe District's Complaint Procedure (ADM-P008). A wor ekkewe taropwen nan me won an ei kinikin we website. Angei katakin ika osukosuk ngeni io we mi pwung e fori ewe nan mei atai onnukun ewe Kinikin Sukuun Salem-Keizer.

SOROSOR WON EKKWE SEIN SUKUUN

Ekkewe chon sukuun ir mei fiti ekkewe sein sukuun repwe opwonuweta ewe onnuk District Procedure TRN- P036. Emon chon sukuun epwe chok sopwenó

ne fiti ekkewe sein sukuun ika e fori pwungun ewe District Discipline Policy and Procedures (onnuk).

AN SAM ME IIN PWUUNG-EWE MI ANAMWU ME EWE ESE ANAMWU NOUR WE CHON SUKUUN

Me fan ewe onnuk INS-P022, ewe kinikin epwe ngeni me ruemon ewe sam me iin io mei anamwu me ese anamwu ewe chon sukuun, ika io we a wisen foneni ewe semirit ar pwuung ar repwe angei noun ewe chon sukuun taropwen sukuun me nukun chok ika mei wor taropwen pwarata ngeni ewe kinikin seni kopwung, onnuk seni ewe mwuu, ika taropwen onnuk fan iten mufesen, imwufesen ika fan iten ion a wisen anamwu ewe semirit mei tongeni epwe pinei ekkei pwuung. Ewe sam ika iin ewe anamwu ewe semirit epwe ngeni ewe sukuun an address epwe titino taropwe ngeni.

Ewe onnukun Oregon ORS 107.154 (1) me (4) a apasa pwe inamwo ika met a touu seni kopwung, fan iten emon me nein ekkewe sam me iin epwe wisen anamwu ewe ika ekkewe semirit, nge mei chok wor ar pwuung me ruemon ar repwe:

- Katon me angei porausen noun we me kokkori ekkewe chon angang an epwe sinei nonomwun noun we me an sukuun ussun chok met ewe emon mei wisen anamu ewe semirit mei kan fori.
- Mwatatai angangen safei mei atapwanapwan, pekin ngii, ekkewe ra wisen angang ngeni pekin ekiek ika nonomwun, ekkewe ra wisen angang ngeni pekin mei umwes ika osukosuken ekiek me pwan ekkewe ekkoch pekin aninis ren inis ika pwe ewe emon sam ika iin e anamwu ewe semirit ese nom.

Emon chon sukuun ese tongeni an epwe fiti emon epwe era pwe ii ewe chon anamwu ewe semirit tiwan chok ika pwe ewe sam ika iin mei makkei itan me epwe pwan pwarata pwe mei wor noun taropwe seni ewe mwuun Oregon fiti fengen me noun ID.

UUF ME NIMENIMEN INIS (INS-A025)

Ekkewe sukuunen Mwuun non Salem-Keizer ra mochen pwe chon sukuun meininis repwe ufof koput mi murinno ngeni atun sukuun ika non ekkewe mwokutukut ewe sukuun mei anamwu. Met chon sukuun ra finata ar repwe ufof epwe osufonu ewe mwichen aramas mei sakkopat napanaper ika nonomwur. Wisen ekkewe chon sukuun me iner me samer me ewe a wisen tumwunu ar repwe tumwunu menni sakkun uuf ewe chon sukuun epwe ufof. Wisen ewe sukuun an epwe nengeni me tumwunu pwe met ewe chon sukuun mei ufof esapw osukosuka manawen ika tumwunun emon chon sukuun, me esapw pachonong non met epwe eniwokusu emon chon sukuun, me onnukun uuf esapw opochokuna ika awora amwaningaw ngeni ese nifinifin kinikin aramas epwe nong won sokkun ika onuwan, mwan ika fefin, an emon finata ika epwe mwan ika fefin, ussun aramas, tipen emon (sani mwan ika fefin ika iir me rru), e feito me ian, namanam, oreni, moni tonong, ika saisin aramas. Met mei tichiki met chon sukuun repwe ufof epwe namot ngeni me anisi met ekkewe repwe kao me non ewe sukuun me epwe affat me non ei onnukun uuf popun me wewen. Ren sopwosopwun poraus, kose mochen kopwe no ngeni an ei kinikin we website omw kopwe katon ena onnuk Amministrative Policy INS-A025.

PISEK FIFI

Ekkewe pisek mi fifi mei pwan tongeni an epwe eoch osukosuk ngeni ewe angangen kaoika ewe nenien sukuun. Ikkei ekkei pisek me nein ekkewe mi chommong: cellular phones, pagers/beepers, waas, me ekkewe sikan rongorong ika eusening ngeni ika minen urumwot me pisek ese wor wewen ngeni pekin sukuun. Chon angangen ewe sukuun repwe ereni ekkei chon sukuun iir mei uwow ekkei pisek ar repwe wanong non ewe ofes. Ewe ofes epwe esinesin ngeni ekkewe sam me iin ar repwe angei. Chon sukuun ir mei tongeni uwow cell phone non ar kewe backpack nge epwe seni an sam me iin mwutata me ika esapw pwan osukosuka non ewe nenien sukuun.

SAKKOPATEN MECHA FIFI ME INTERNET MEI KAWOR FANITEN PEKIN SUKUUN (INS-A004)

Emon chon sukuun mi kukkun seni 18 ier mei tongeni nounou ekkewe mecha me aea ewe internet me non ekkewe sukuun non Salem-Keizer, me nukun chok ika pwe inan me saman rese mwutata seni ar amasowa ewe taropwe

(INS-F048). Ewe kinikin mei tongeni  ukano seni emon chon sukuun an epwe n n n u ika  e  internet ika pwe e atai  nnukun, me ei kinikin mei pwan tongeni repote ingeni ponis ika pwe ewe chon n n n u e atai ewe District Policy ( nnuk).

SUKUUN MI N NN P K NGENI CHON SUKUUN MEINISIN (ADM-A009)

 nnukun ewe Kinikin Sukuun 24J pwe esapw wor emon chon sukuun mei sukuun non ewe kinikin esapw pachonong non, ika angei ekkewe aninis ika tufich, ika fen pinepin seni ekkewe pekin aninis fan iten sukuun ika sakkun mw k t k t mei tou seni ewe sukuun ika mwumwuta seni ewe mwichen soupwung seni ewe sukuun pokiten jerin, terin, ii chon ia, s kkun,  nuwen inisin, an namanam, mwan ika fefin, n n mwan won met an efich ika mochen nomw ren (mwan ika fefin), mei pwupwunu ika nipich ika moni tonong. Chon angangen non ewe Kinikin Sukuun 24J repwe sopweno ne awora ew pekin k e  esapw wor apaap ika aimwumwu non me oturau ekkewe mettoch mei awora aimwumwu ngeni chon sukuun.

EW  NNUK FANITEN  N CHON SUKUUN MEINISIN S PW CH(ADM-A009)

F n ewe Tisamper non ewe ier 2015, ewe mwichen congress non Merika ra passini ewe Every Student Succeeds Act (ESSA), ekkoch  nnuk mei update ini chommong euechan porausen ekkoch mw k t k t me met mei fich ngeni sam me iin ika ekkewe chon tumwunu ekkewe chon sukuun iir mei tonong sukuun non ew ekkewe sukuun mei n n n u ewe monien federal f n ewe Title I, Kinikin A me non ena act ika  nnuk. Ika pwe en emon sam ika iin ika chon tumwun ngeni emon chon sukuun mei tonong sukuun non ew ekkewe sukuun mei n n n u ewe monien Title 1, iwe mei wor omw pw ung omw kopwe tungor kopwe sinei porausen  n n n noumuwe we sense sine ika ekkewe sense. Ika epwe ina met ke mochen kopwe f ri, iwe kose mochen kopwe makkei omw na tungor ren ei popun iwe ka ngeni ewe principal non omw ewe sukuun. Kopwe angei p nuwen omw ei tungor non ukukun engon (10) ranin sukuun me murin ewe fansoun a tour omw we tungor. Ekkei poraus a kawor fan ei mw k t k t ren an epwe  p ch kuna sakkun me pw p n poporaus fengen nefinen ach kewe sukuun me ekkewe chon sukuun, sam me iin me ekkewe mwichen aramas iir mei angang ngeni.

 T T FANITEN MW NG  SENI FOOD SERVICE

Ewe Kinikin Sukuun 24J mei cho:ni ekkewe prokram National School Lunch me Breakfast programs. Me ruu ekkena prokram ra nom f n tumwunuwen ewe United States Department of Agriculture (U.S.D.A.). Ewe U.S.D.A. a fen awora ekkoch  nnuk ika anapanap fan iten ekkewe sukuun ir mei nom won ei prokram ren ew nein mw ng n ne n was ika nesosor. Ren mw ng n nanowas, chon sukuun repwe mw ng  ekkewe mw ng  meinisin (wiich, futuk/ekke ekkoch siwinin futuk, f nira, iasai, me minik) seni ewe mw ng  mei kawor, nge non ewe  nnukun U.S.D.A, pwe chon sukuun ra chok tongeni angei 3 sakkun mw ng  seni ekkewe 5 kinikin mw ng , ew epwe esopw kapen f nira ika iasai. Ren mw ng n nesosor, chon sukuun repwe angei 3 sakkun mw ng  seni 4 ekkewe mw ng  mei kawor mei wor 3 ekkewe kinikin mw ng  non (wiich me epwe pwan nemeneman ika epwe pwan angang futuk, f nira ika iasai, me minik). Ew Poraus seni USDA/ODE: Ei sukuun mei awora n nn p k ngeni meinisin.

PWUNGUN PWARATA MEMEF (INS-A029)

Ewe Kinikin Sukuun 24J a pwan mochen affata me pesei ngeni emon me emon chon sukuun pwe mei wor ar pw ung ar repwe pw rat  ika affata mefier. A pwan wor wisen ekkewe chon sukuun ar repwe aninis me pwan sopweno k k t chun angangen ika mw k t k tun sukuun.

Ekkewe meinap non ewe sukuun repwe fokkun tumwun chu pwe chon sukuun ika i  esapw awora ika eineti ekkewe taropwe ika poraus mei ngaw ika osukosuka ewe nenien sukuun. Ekkewe poraus ika taropwe chon sukuun ra makkei esapw wor kapasen angawa ekkoch aramas, osuf nungaw, esit me aimwumwu. Iei minne, me mwen ekkewe poraus me  n chon sukuun kewe speech epwe touu, ewe meinap non ewe sukuun epwe akkoumw katon me  pwungan  ika epwe touu. Angangen nengenfichi ekkei poraus esapw pwan witiwitino. Ewe principal non ewe sukuun ii chon cheki,  pwungu, me print ini ekkewe poraus a f r me non ekkewe sukuun.

MWICHEICH (GANG)

Wewen gang, ew mwichen aramas unum n ch n ika fen napeseni iir mei chiechi fengen nge mei pwan wor iten ar ei mwich me esisinin pwan  nuwan; me iir mei f ff ri f ff r mei ngaw. Ekkei sakkun mwicheich ese ketiw me non ekkewe sukuun non ei Kinikin.

Ika pwe emon chon sukuun e pw  an napanapeni pwe i emon chon ew gang, ika kuttunong chon ei gang me pwan awora ekkoch mw k t k t fan iten ei gang me atai ewe  nnukun sukuun (District's Code of Policy and Rules), ika pachonong non met ewe gang ra f ri mei ngaw, iwe sipwene otoura ngeni ponis me epwe angei niwinin an f ff r ika fen atouu seni sukuun.

Ei esapw fan iten ach sipwe pinei an emon epwe f rat  ika choni ew mwicheich me mw k t k t ese wor f ff ringaw non, nukumach, eimwumwu ika wewe ngeni ew mwicheich mei f ff ringaw.

SARONGAW, ERIAFF , AFANGA, ENIWOKUSU, MES NI WON INTERNET ME EFEIENGAWA; CHON SUKUUN (INS-A003)

Pwomen sarongaw, eriaff , osuf nungawa emon, eniwokus, manangaw, m s ni ika eri ni won internet me efeiengawa esapw fis nefinen chon sukuun, chon angang ngeni chon sukuun, ika chon sukuun ngeni chon angang. Ikkei me nein ekkewe masowen ewe  nnuk era pwe ew mwichen aramas iir mei tumwun fan  nnuk faniten n n m ur (protected class status of a person), ren chowean eriaff , afanga ika eniwokusu, me efeiengawa. Awewen protected class ina mei nomw non ewe Administrative Policy INS-A003. Ekkewe chon sukuun repwe fokkun ammasowa ewe form ika taropwe INS-F030 mei wor non ewe ofes, naipreri, me ewe counseling center ika pwe mei fisi ngenir ekkei sakkun osukosuk. Sam me iin, chon tumwun, me i  seni ewe mwichen aramas ra tongeni ar repwe f ri n ur taropwen nan ren ar churi meinapen non ewe sukuun ika f ri non ewe napanapen f run nan ewe mei mak non ewe District policy (ADM-A005) and procedure (ADM-P008). Emon aramas mei tongeni f ri ech  repot ngeni ewe principal non ewe sukuun nge esapw pwan pw ri itan. Meinapen non ewe sukuun epwe nenengeni ekkei repot. Emon aramas mei tongeni tungorei ewe a wisen nemeni ika tumwunu ewe sukuun an epwe sinei pwungun met ekkewe chon angang ra kutta me sinei won ei ouskosuk mei fis.

S k s kun emon chon sukuun mei pw rat  an atai ekkei  nnuk, epwe angei emmiritin ika  pwungun. Angei katakin won ewe aramas e f ri ewe nan, mei atai  nnukun ewe kinikin. Emon chon sukuun e tipi ngeni emon non an epwe angei katakin metewe e f ri, epwe pwan angei  pwungun.

SENSUN HIGH SCHOOL (INS-A014)

Ekkewe chon sukuunen high school mei fiti ekkewe urumwot repwe  pw nuweta ekkewe  nnuk  n ei kinikin (District Policies and Rules). Non ekkei  nnuk mei pachonong supwa ika ekkewe mettoch mei wor tamak non, sakaw me ekkewe ekkoch sakkun safei mei ngaw emon chon urumwot esapw angei poputa seni non ewe ewin ran a poputa ne fiti ika pachonong non ekkei urumwot tori  mwuchunon ewe ierin sukuun me pwan ekkewe ier epwe feito nge mei chok chiwen nom non ekkei pekin urumwot non ekkewe sukuun non Salem-Keizer. P ch kunen ei  nnuk a fis non unusen ew ran ika 24 awa, non unusen ewe ierin sukuun. I n nein ekkewe chon urumwot epwe atai ew ekkewe  nnukun urumwot epwe angei niwinin ussun chok met ekkewe ekkoch chon sukuun re kan angei rese fiti ekkei urumwot, me pwan saspem seni ekkei urumwot non  k kun 3 wik fiti fengen me epwe chek non ewe ewin fansoun an atai ekkei  nnuk ika mei fen angei ekkewe safei mei ngaw.

Ussun met mei affat me non ewe Salem-Keizer School District Policy INS-A014, pwe mei tichik  n emon chon sukuun epwe angei 2.0 poin me non n n progress report an epwe tongeni fiti ekkewe urumwot faniten pekin pwan sukuun ika k e . Ei  nnuk mei chok wewe ngeni ewe Student Athlete Expectations: High School (met ewe high school e mochen emon chon urumwot epwe f ri).

CHEKIN EKKWE LOCKER ME PISEKIN CHON SUKUUN

 n ewe sukuun ekkewe lockers me chepen, me mei nom f n nemenien ekkewe chon tumwunu ewe sukuun fengen me mwumwutan  n chon sukuun repwe tongeni  e . Ekkewe sukuun mei  ni  urekin ika pwe ekkewe chon sukuun re

isois ekkewe mettoch mei atai önnuk me ika rese tumwunuöchu ekkewe pisek. Anóngónóng won ewe pwüüng ika önnuk ren chekin pisek (ika pwe mei wor ömömüm pwe mi wor pisek mi atai önnuk), epwe wor chek non pisekin chon sukuun me ekkewe lockers repwe suuk anóngónóng won an ewe meinap non ewe sukuun finata non wenechar, non fansoun mi fich, ar repwe katonfichi.

CHITOSA IKA WAA

Chon sukunen high school iir mei tongeni wawato war kewe chitosa ngeni sukuun me pwan seni sukuun. An sukuun kewe ekkoch önnuk, ra men pwan öchea pokiten naffangawen nenien park, tumwunun an esapw worfeingaw me tumwunun ekkewe pisekin sukuun, me an pwan osukosuksukuun ren. Ewe Kinikin mei tongeni angei niwinin parking. Ese mwumwutä an ekkewe chon sukuun repwe sä won war kewe chitosa atun kunökun sukuun, pachonong atun mwóngön nanowas nge rese angei ar mwumwutä seni ewe principal non ewe sukuun. Ewe sukuun mei tongeni öukatw seni ewe chon sukuun an epwe chiwen uwow chitosa ngeni sukuun ika pwe e atai ewe önnukun uwow chitosa. Ese mwumwu ngeni ekkewe chon sukunen middle ar repwe uwow toraku ika chitosa ngeni sukuun.

Wisn ekkewe sam me iin ar repwe makkei taropwen ewe waa non ewe ofesin sukuun me mwen ewe chon sukuun epwe tongeni uwei ika unteng ngeni sukuun. Ekkewe chon sukuun ra ier 18 ra tongeni pwusin föri taropwen ewe waa me non ewe ofes. Chon sukuun repwe föri önnukun ewe sukuun ren pekin uwow toraku fansoun ar nomw non ewe nenien sukuun.

PORAUSEN AN ESAPW WOR EIMWUMWU

Önnukun non achei kinikinin Sukuun Salem-Keizer pwe esapw wor eimwumwu ika mesani emon aramas ika ew kinikinin aramas faniten sokkun, onuwen inisin, an namanam, fefin ika mwan, met sanian (mwan, fefin ika iir me ruu), chon menni fonu, nonomwun (pwupwunu ika ese pupunu), ier, nonomwun an pin fiti sounfu, porausen samaw seni an neo ika porausen an nomw non ew ach kewe prokramin kaeo faniten terin inis, mwokutukut me angang.

Title IX ew önnuk faniten an aramas pwuung ewe a pass me non ewe ier 1972 an epwe onukunuku pwe epwe wor apoch ngeni chon sukuun me chon angang non sukuun esapw pwan nong won nonomwur ika iir mwan are fefin. Pwan me non chok ei önnuk (Title IX), ei Kinikinin Sukuun Salem-Keizer ese mwutata an epwe wor eimwumwu epwe nong won fefin are mwan, eriani faniten nonomwun inisin, non ekkewe prokramin sukuun me mwokutukutun sukuun. Non urumwot, angang, me ekkewe urumwot faniten chok pwan kaeo.

Ei Kinikinin Sukuun Salem-Keizer epwe fokkun nengenchu ekkewe nan mei katonong non ach ei kinikin faniten eimwumwu, osufonungawa inisin emon, me nisou mi ekkeria.

Ka tongeni tin ngeni ewe meinapen **sukuun ika** ewe **Title IX Coordinator** omw na nan anongonong won eimwumwu, osufonungawa inisin emon me Title IX:

John Beight, Executive Director of Human Resources/
Title IX Coordinator: 2450 Lancaster Drive NE, Salem, OR 97305;
503.399.3061; beight_john@salkeiz.k12.or.us.; www.salkeiz.k12.or.us.

MET WISEN EWE CHON SUKUUN NUPWEN EPWE NÓ NGENI ME NÓ SENI SUKUUN (INS-A001)

Ewesukuun a men fokkun öreki ika ekieki tumwunun manawen me so:roso:run ekkewe chon sukuun fansoun ar feino ngeni me no: seni sukuun me pwan ekieki tumwunun pisekin ekkewe chon nomw arun ewe sukuun. Meinisin chon sukuun ir mei feino ngeni me no: seni sukuun ra nomw fan nemenien ewe sukuun me ewe District Discipline Policy and Rule.

AN SAM ME IIN PWÜÜNG AR REPWE KATON NOUN NOUR TAROPWEN SUKUUN (INS-A001)

Non ewe District Procedure INS-P022 mei affata pwe sam me iin ika ewe chon tumwun me pwan pusin ewe chon sukuun, mei wor ar pwüüng ar repwe:

1. Oururu me katonöch nön ewe chon sukuun kewe taropwen sukuun.
2. Tungor epwe wor ekkesiwin ika pwe ese pwung porausen an sukuun me mwaninó fetanin ika fen osukosuka nönómwun ewe chon sukuun me an pwüüng.
3. Mwutata non taropwe kapasen pwärata fan iten porausan tiwan chok met

mei nom non ewe önnuk pwe ese pwan wor namoten angei mwumwuta won pwan ekkoch pekin.

4. Anóngónóng won ewe Oregon Administrative Rule 581-021-0410 (ew önnuk), ka tongeni föri taropwen otutur ren ewe United States Department of Education. Ena taropwen otutur epwe affata pwe ewe Kinikin ese osufönu ewe önnuk ren an famini pwüüng faniten sukuun me pwan ewe önnuk ren mwónómwónun porausen ewe chon sukuun (Family Educational Rights me ewe Privacy act).
5. Angei echö kapin ewe District Procedure INS-PO22. Ei önnuk a kawor me non ew me ew ekkewe sukuun, a pwan nom non an ewe meinapen ewe neni we ofes me pwan won ewe website an ewe District ika Kinikin.

Sam me iin ika ion ewe a wisn tumwunu ewe chon sukuun ika pusin ewe chon sukuun mei fich ngeni, mei mochen epwe katon ekkewe poraus fan iten an sukuun, iwe epwe otouranong an tungor ngeni ewe principal ika ion ewe a wisn fin pwe epwe angang won.

FITI SUKUUN (INS-A009)

Ekkewe sukuun non ei kinikin Salem-Keizer ra pwan pwe repwe awora ew pekin osukuun mei nönöpök ngeni chon sukuun meinisin. Emon chon sukuun epwe fokkun sopwöch non an kaeo ika pwe an sine me an fiti sukuun repwe tipew fengen. A fokkun öchea an emon chon sukuun epwe fiti ew me ew an kewe class atun fansoun för kreit ren an epwe tori an kewe goals me met ekkewe repwe tori me non ewe class.

Wewen ei föös fiti, an emon chon sukuun nomw ika ese nomw non sukuun. Ew etiwano sukuun mei mwus ewe mei ketiw meren ewe principal ika ewe a wisn éani ei angang, nge epwe seni ekkei mei affatetiwi:

- An ewe chon sukuun samaw;
- Watten samaw non ewe famini;
- Sukunen namanam (mei fiti önnuk ORS.339.420);
- Raningaw;
- Churi tokter ika fiti an kopwung;
- Atapwanapwan, a fen ketiw an esapw sukuun, ika osukosuk watte;
- Ekkewe chon sukuun iner me semer ika chon tumwunur iir sounfu.

Etiwano sukuun mei ketiw ika ese ketiw ew etiwano sukuun nge ese ketiw me mei tongeni epwe angei emmirit ren.

Samen me inen ewe chon sukuun ika ewe a wisn tumwunu repwe wisn esine ngeni sukuun popun an etiwano sukuun. Ren ach sipwe sopweno chok tumwunun chon sukuun, ei kinikin epwe chok poraus ngeni ekkewe sam me iin ika ewe a wisn tumwunu ewe chon sukuun won porausen an nour we ese fiti an sukuun.

Emon me emon ekkewe principal me nön kewe chon angang ra wisn föri ei angang repwe föri me ömwökutu ew önnukun fiti sukuun an ewe chon sukuun epwe fiti sukuun me met ewe sukuun e mochen ewe chon sukuun epwe föri me epwe öpöchökuna ika pesei fiti sukuun. Ew me ewe sukuun epwe anapano me anganga ew önnuk faniten mang ngeni sukuun. Ewe kinikin epwe esinesin ngeni ewe sam ika iin ika iö we a wisn tumwunu ewe semirit ika pwe ewe chon sukuun ese wareiti sukuun me ese fat ika met popun an etiwano sukuun. Tungorun an esapw fis öpwung ika emmirit faniten an ese mwus (unexcuse) ekkewe fansoun etiwano sukuun epwe för seni ewe angangen nan an ewe kinikin.

Pwan ew, ewe meinapen non ewe sukuun ika ewe a fin an epwe éani ei angang epwe esinesin ngeni ekkewe sam me iin ika ewe a wisn tumwunu ewe semirit won an ewe chon sukuun ewe ese fiti sukuun me ese pwungpwungöch an wareiti sukuun. Ika pwe mei chok söpwsöpwonó an ese war (ese fiti sukuun) ika pwungpwungungaw an wareiti sukuun (etiwanu sukuun esopw ran fan wanu ese wor popun, ika met mei taitap ngeni, non ukükun ruwanu week), meinapen ewe sukuun (ika iö we a wisn ani ei angang) epwe awora echö taropwen esinesin epwe eiti ngeni ika epwe certify ni iwe a tinano ngeni ewe sam ika iin ika iö we a wisn tumwunu ewe semirit pwe ewe semirit epwe nomw non sukuun non ewe ran mwurin an a tori ewe taropwe me epwe söpwenó tori mwuchunón ewe ierin sukuun.

Ika pwe ewe sam me iin ika ewe chon tumwunu ewe semirit rese öpwönuweta met ewe a esinesin ngenir, iwe fan pwungün ewe önnuk ORS 339.925, ewe principal ika ewe a wisn föri ewe angang, repwene makkei echö taropwe ngenir (non föösun fönuwer) pwe: Ewe sam ika ewe iin ika ewe a wisn tumwunu ewe semirit me ewe semirit repwene mwich fengen me meinapen ewe sukuun ar repwe poraus won ei napanap ika osukosuk; ewe sam ika iin ika ewe a wisn tumwunu ewe semirit epwe atononga nön we at ika nengin

me öñükünükü pwe mei wareiti sukuun iteiten atun sukuun me ounusa an atun sukuun; mei atai ewe önnuk (Class C) ika pwe ese wanong, tinano me tumwunu ngeni an sukuun. Ika pwe mei chok sópwasópwonó an ese wareiti sukuun me pwüngüpwüngüngaw ranin wareiti sukuun, iwe ewe chon nemeni ewe sukuun ika ewe a wísen anganga epwe wauu echö tikit ika taropwen köpwung ussun met mei fiti ewe önnuk ORS 339.925. Ika pwe e fis ngeni emon chon sukuun a watte ierin ekkewe sam me iin ika ewe chon wísen tumwunu rese tongeni nemeni, iwe epwene nó ngeni ekkewe ponis re kan wísen angang ngeni semirit.

KUTTA ME ÖMWÖCHÓNÓI (INS-A015)

Mei wor an ekkewe meinapen non ewe sukuun pwüüng ar repwe föri ar angangen küt non pisekin ewe Kinikin kewe me pwan pisekin chon sukuun anongónong won met ewe re ekieki pwe mei wor, me ra pwan tongeni angei met ekkewe ese mwumwutä epwe wor non ewe sukuun, mei atai önnuk me pisek mei efeingaw, me ika pwe epwe efeingawa ewe sukuun. Inet chok a tufich, epwe poputa ewe angangen chek nge ewe chon sukuun epwe tipe ew ngeni me epwe pwan nomw non na atun küt. Ika pwe mei wor ekkewe pisek ese mwumwutä, atai önnuk me mei efeingaw, iwe ekkewe meinapen non ewe sukuun repwene pusin finata ika menni nein ekkei kókkót repwene föri: Angei ekkewe pisek mei atai önnuk; repotei ngeni ponis; anganga ewe district discipline policy and procedure. Non ekkoch wewe ika pwe chon sukuun re fiti ew mwökütüküt ekis ren chowean pwörük an sukuun, nge e fis won pwunun ewe sukuun ika esapw won pwunun ewe sukuun; iwe ewe sukuun epwe akkoum chekir me ekkewe chon kokkoto ngeni ewe mwökütüküt me mwen ar repwe tonong ika pwe iir mei sakaw. Iteiten ier epwe wor esinesin ngeni sam me iin, chon sukuun, chon angang me ewe mwíchen aramas pwe epwe wor angangen küt an ekkewe konak non ekkewe pisekin sukuun me ika pwe meinapen ewe sukuun epwan nuku nge mei wor ekkewe mettoch mei atai önnuk mei etto seni ekis ika touu ngeni ekis chon sukuun ra isoni non pisekin sukuun kewe, ren ekkei popun sipwene ngeni ekkewe konak repwene chok föri ar angangen küt.

KÄEÖ FANITEN EKKWE SEMIRIT MEI WOR TERIR

Meinisin chon sukuun, seni ekkewe re keran uputiw tori 21 ier ra tongeni ar repwe fiti ekkewe sukuun mei för faniten sukunen mei ter. Chon sukuun ra fin anóngónong won ewe anapanap ika önnuk mei för seni ewe önnukun mwunap, me ew me ew ekkewe state ra wísen ömwökütü me fan emwenien ewe Putain Sukuun.

Ekkewe kinikinin sukuun repwe fokkun kutta me ngeni meinisin ekkewe semirit mei wor terir, inamwo ika mei watte terin ewe, ekkewe iir mei need ar repwe angei sukunen mei ter me iei.

Nupwen emon chon sukuun a kan referred ngeni ei pekin, iwe ekan akkoum fis ar repwe ngeni ika tessini ewe chon sukuun. Ei angangen refer e akkoum poputa me non an ewe chon sukuun we wesetan sukuun. Ekkewe

chon angang iir mei trained non ei pekin repwe awesi met ra ngeni ika katon me won ewe chon sukuun, awora ew fansoun ar repwe ngeni ika katon met ewe e förata an ewe semirit we osukosuk, me angei poraus seni ekkewe ekkoch neni. Äkkäewinin angangen katon ika ngeni emon semirit, ekkewe sam me iin ika chon tumwun repwe mwutata me sain pwan weweiti met ewe epwe fis. Sia men mochen an epwe wor mefien ekkewe sam me iin ika chon tumwun non meinisin angangen tessini ika ngeni ewe semirit.

ÄN PONIS CHOSANI CHON SUKUUN (INS-A033)

Mei tufich an ekkewe ponis repwe chosani chon sukuun me non ewe nenien sukuun. Chon angangen non ewe sukuun ir mei tongeni esine ngeni ekkewe sam me iin ika chon tumwunu ewe chon sukuun won met ewe mei fis ika pwe ekkewe ponis re mwutatai.

AN CHON SUKUUN MÖMÖ ME NIIWIN (INS-A012)

Chon sukuun, iner me semer ika ewe a wísen tutumwunu repwe eäni maratan niwinin ekkewe puuken sukuun mei pötuno ika ta.

Ewe Kinikin epwe ioni ekkei niwinimang anóngónong won ökkükün met mei affat me non ewe önnuk (Oregon State statute).

Mömö me pakking ese kamötiw, me ika ewe siwin ekkewe pisek mei ta ika pötuno, iwe epwene iei ussun: ewe chon sukuun esapw tongeni an epwe fiti ekkewe urumwot ika mwökütüküt me ika mwökütükütun sukuun pachonong ekkei, nge esapw chok ikkei, ekkewe fansoun mei öuche, ika atun an chon sukuun chuffengen me ika ekkewe mwökütüküt faniten sochungio, atun urumwot, me atun pwörük an chon sukuun (pachonong prom). Ewe sukuun epwe föri pwungun önnuk, pachonong an epwe uwei ngeni collection ika awora echö taropwen otatur ngeni köpwung mwirin an tour esinesin ussun met mei fen affat me non ewe önnuk ORS 339.270.

ETIWEMWÄNIENO SUKUUN ME KUNOKUN NÓMWONONG NON IMW NERÄN

Salem mei awora önnukun nómwonong non imw neran me Keizer mei awora önnukun su seni class ika etiwano class, minne mei önnuku an ekkewe kükkün semirit (nefinen 5 ier me 18 ier) ar repwe nomwefetan non ekkewe nenien mwicheichen aramas atun sukuun an epwe ökkükünano etiwano sukuun ika föfföringaw. ka pwe ranin an ewe chon sukuun fiti sukuun ese pwüng, iwe ewe Kinikin epwene nenengeni ika epwe met popun me pwan esine ngeni ekkewe sam me iin ika ewe chon tumwun, me öpwüngüpwüng ika met sakkun kókkót epwe anisi ei osukosuk. Ewe Kinikin a tongeni epwe köri ika ngeni ponis ar repwe eiti ngonuk noumw tikit ika taropwen köpwung ökkükün mömön mei etta ngeni \$500.

SOPWOSOPWUN POROUS

FANITEN KAE0 ME TOWAW

Seni ei käeö online, epwene kükkünönö ekkewe sókósók ika mämä mi ngaw chon sukuun irr mei föfföri nupwen ar ewe susukuun non ekkewe sukuun. Si mochen sipwe kuna chon sukuun repwe fiti ar kewe käeö meinisin ren chiener me nour sense (non ranin sukuun) me ar kewe käeö mei imwuno fansoun (non ekkewe ran mei finino), me repwe fokkun ngeni neten ar angang pwe repwe sópwöch non ar käeö. Ekkewe sense me ekkoch chon angang tori ekkewe anen käeö meinisin ra fokkun mwonnota ar repwe anisi chon sukuun ar repwe tori sopwonon ar käeö. Non angangen an noumwe epwe sópwöch non an käeö, ekkewe chon angangen ekkewe sukuun re nuku pwe nampa ew sam me iin ika ewe chon tumwun ar repwe aninis fengen ne anganga.

Ika pwe ekkewe chon sukuun repwe nukumach fansoun ar käeö online, iwe repwe chemeni pwe ekkewe sense repwe achema ngenir met ekkewe repwe föri. Chon sukuun tori samer me iner ika ewe a wísen tumwunu repwe sinei pwe sense repwe korir me poraus ngenir faniten ei osukosuk. Ika pwe ewe chon sukuun mei chok sopweno ne osukosuka an ekkewe ekkoch käeö, iwe ewe sense esapw chiwen mwut ngeni an epwe fitir. Pwan ew, ewe sense mei tongeni wato emon ekkewe behavior specialist (ekkei ra wísen angang

ngeni semirit mei nukumach) ika emon ekkewe meinap non ewe sukuun an epwe aninis won ei osukosuk an ewe chon sukuun epwe siwini sókósókun we.

Ika mämä ewe chon sukuun we ese siwin, iwe ewe behavior specialist ika ewe meinap epwene mwutata an ewe chon sukuun epwene mwo kouno ne fiti an k käeö nein chianan kewe chon sukuun ren nour we sense. Sipwe fokkun achocho ne fori met ewe chon sukuun epwe fokuun nikitu ne fiti an class minne esapw osukosuka chianan kewe chon sukuun.

Nónómwun tumwunun chon sukuun ina met a kon öchea. Non na wewe, ika pwe mei wor och sakkun sókósók epwe awora feingaw ika kapasingaw non ewe nenien sukuun online, ewe sense ika chon angang epwene awesi ewe käeö me esine ngeni ekkewe meinap ika ponis.

*Ei pwuk mei chok sisiwin me ökköchuno.
Chon nounou ei pwuk repwe cheki an QAM we
website ren minafon ekkesiwin.*